



LK Steiermark
Referat Landwirtschaft & Umwelt

Grundwasser**Z**ustands**Ü**berwachungs**V**erordnung

Qualitäts**Z**iel**V**erordnung **C**hemie **G**rund**W**asser

aktuelle Nitratbelastungen

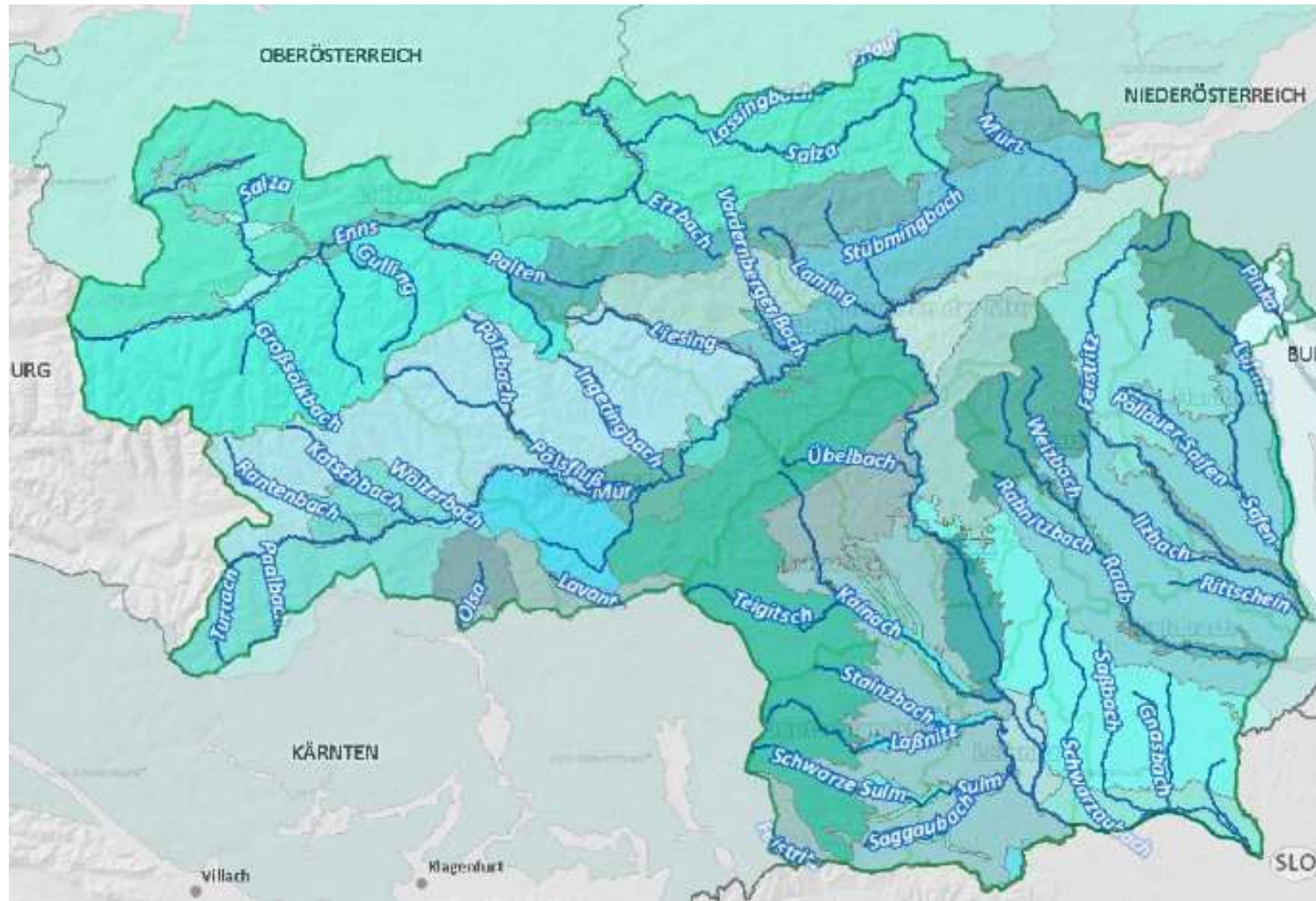
lk Landwirtschaftskammer
Steiermark

GZÜV - Gewässerzustandsüberwachungsverordnung

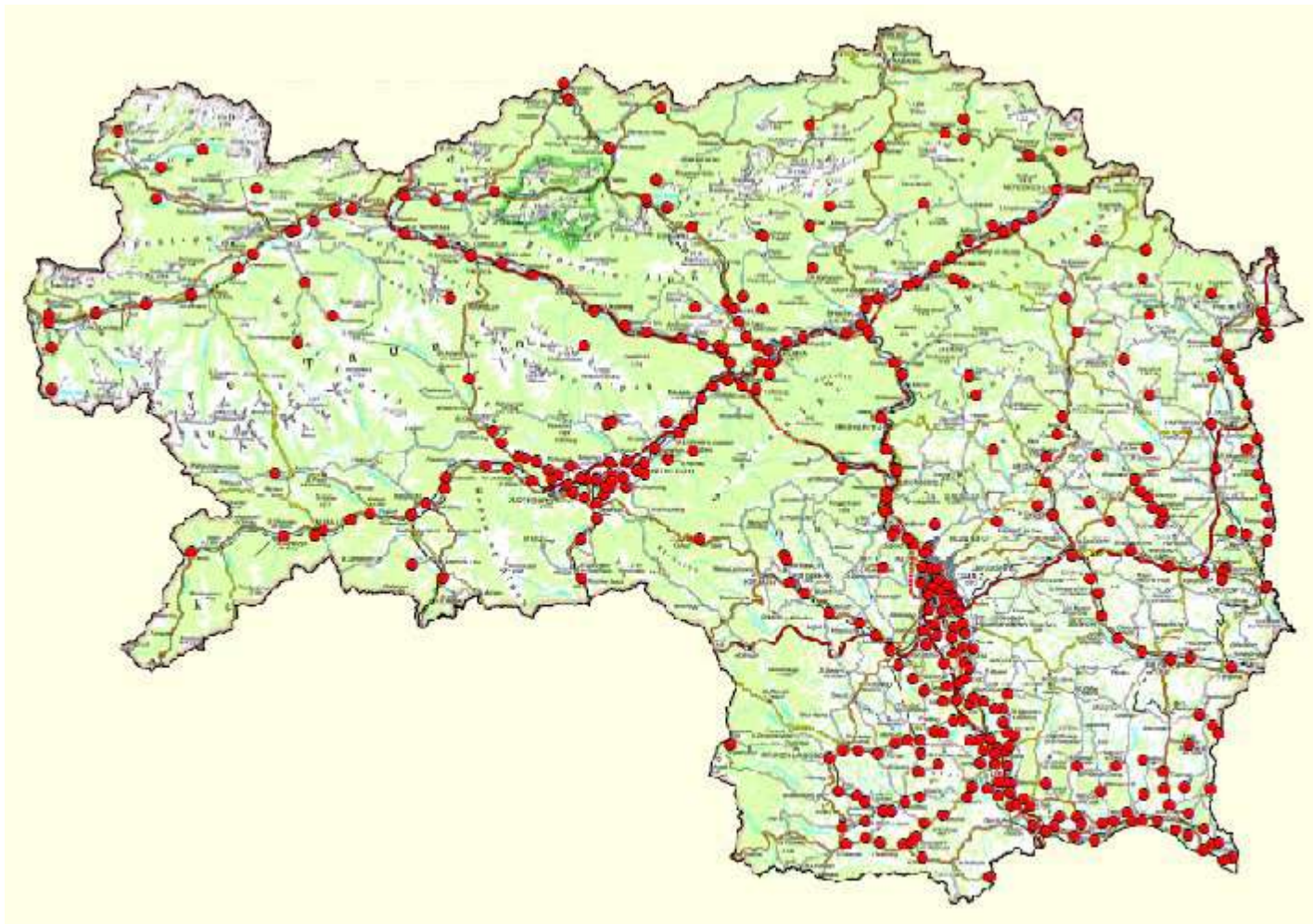
- regelt die chemische und mengenmäßige Überwachung des Grundwasserzustandes
- Flächendeckendes Messnetz in Österreich
 - Beprobung meist vierteljährlich
 - Erhebung zahlreicher chemischer Parameter
 - Grundwasserschwellenwerte sind in der QZV Chemie GW geregelt
 - Schwellenwert Nitrat: 45 mg/l

Grundwasserkörper der Steiermark

46 GWK



Gewässerzustandsüberwachungsverordnung GZÜV 393 Messstellen



QZV Chemie GW – Qualitätszielverordnung Chemie Grundwasser

- Regelt (Ziel) = „guter chemischer Zustand“
 - Eine GZÜV – beobachtete Messstelle gilt als gefährdet, wenn das arithmetische Mittel der Mittelwerte der letzten drei Kalenderjahre über dem Schwellenwert liegt.
 - Sind mehr als 30 % der Messstellen in einem Grundwasserkörper gefährdet = **Beobachtungsgebiet**.
 - Sind mehr als 50 % der Messstellen in einem Grundwasserkörper gefährdet = **voraussichtliches Maßnahmengebiet**.
 - Signifikanter, anhaltender, steigender Trend – **voraussichtliches Maßnahmengebiet**

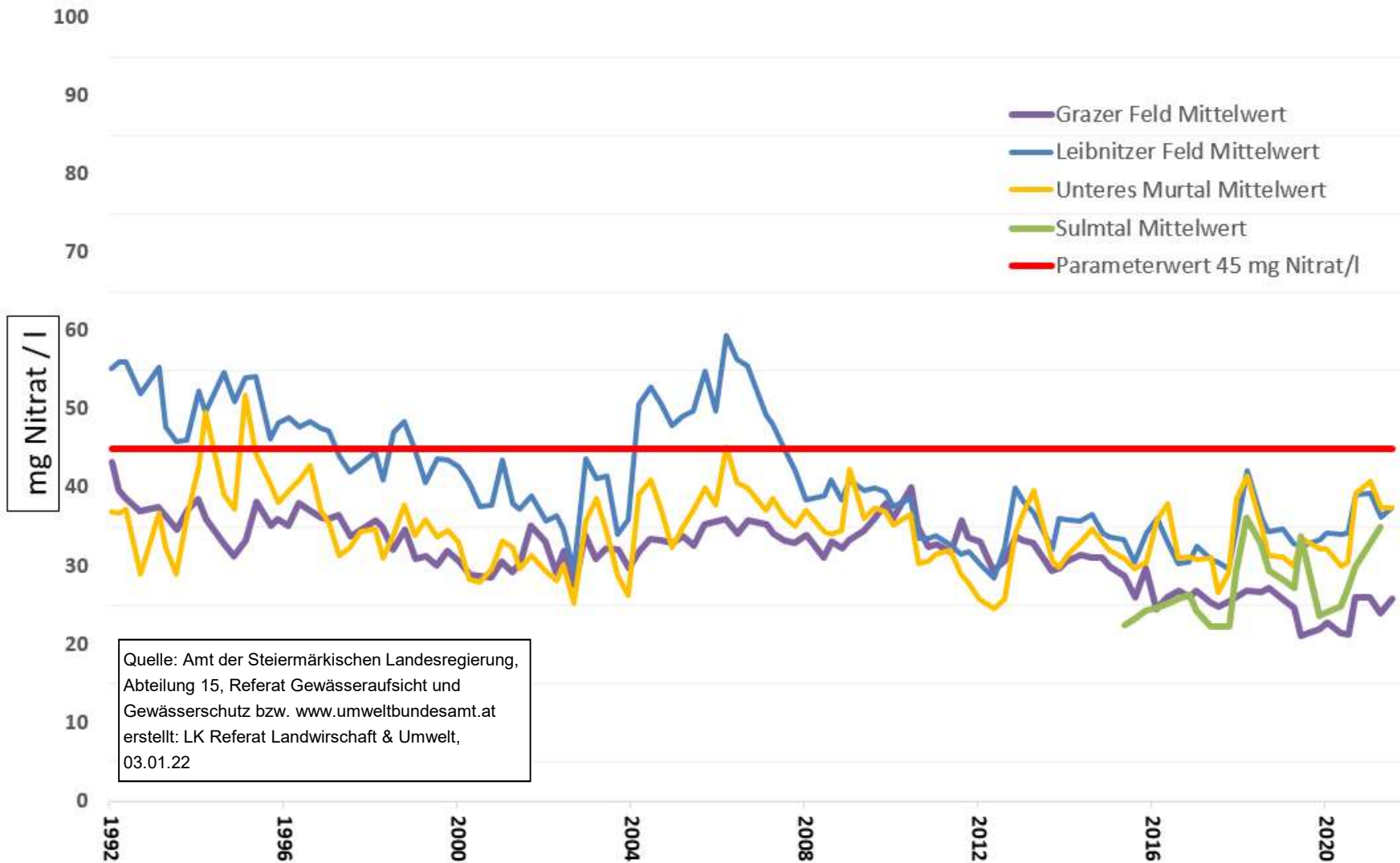
QZV Chemie GW – Qualitätszielverordnung Chemie Grundwasser

Voraussichtliches Maßnahmengebiet:

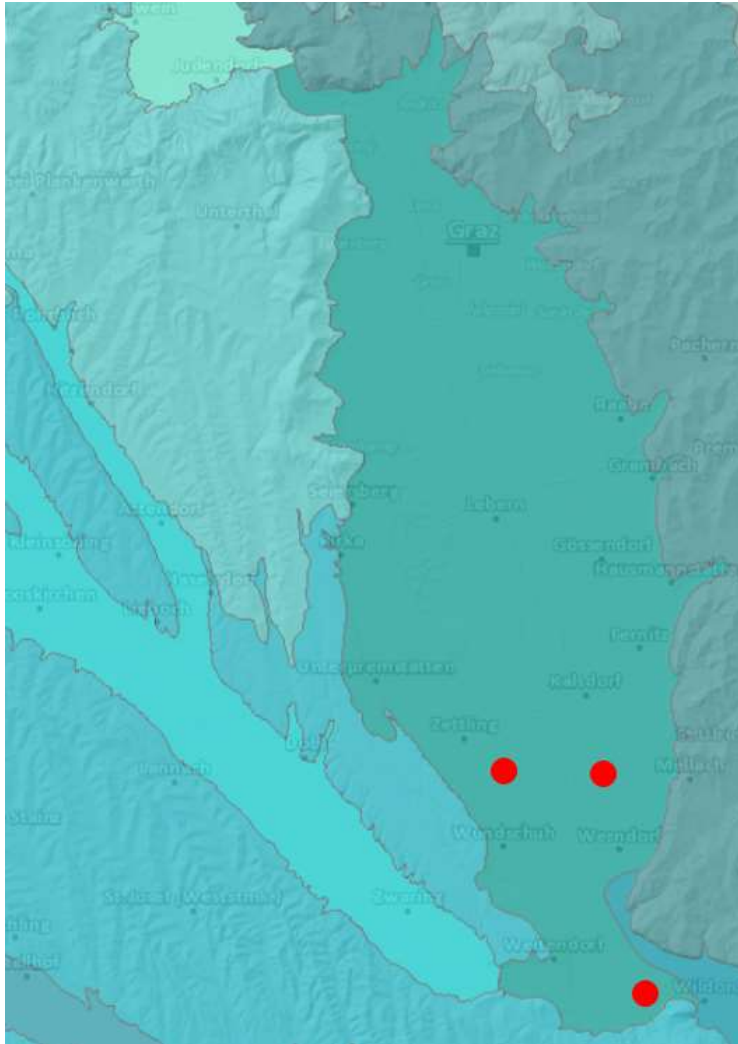
Der Landeshauptmann verordnet (kann verordnen) Maßnahmen aus dem Bewirtschaftungskatalog des § 12, die von Bewirtschaftern in diesem Gebiet einzuhalten sind!



GZÜV Messmittelwerte ausgewählter Grundwasserkörper



Grundwasserkörper Grazer Feld

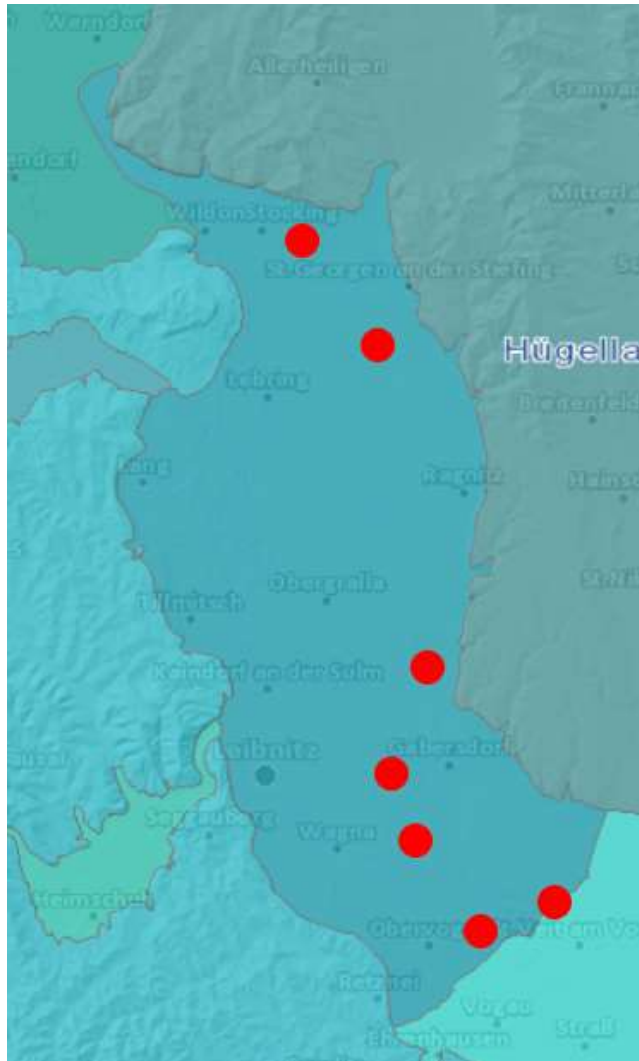


- 35 Messstellen
- 30% Grenze = 11 Messstellen
- derzeit 3 Messstellen über dem Schwellenwert
 - Gradenfeld
 - Werndorf
 - Wildon

● GZÜV Messstelle über 45 mg Nitrat/l

Stand: Sommer 2021

Grundwasserkörper Leibnitzer Feld

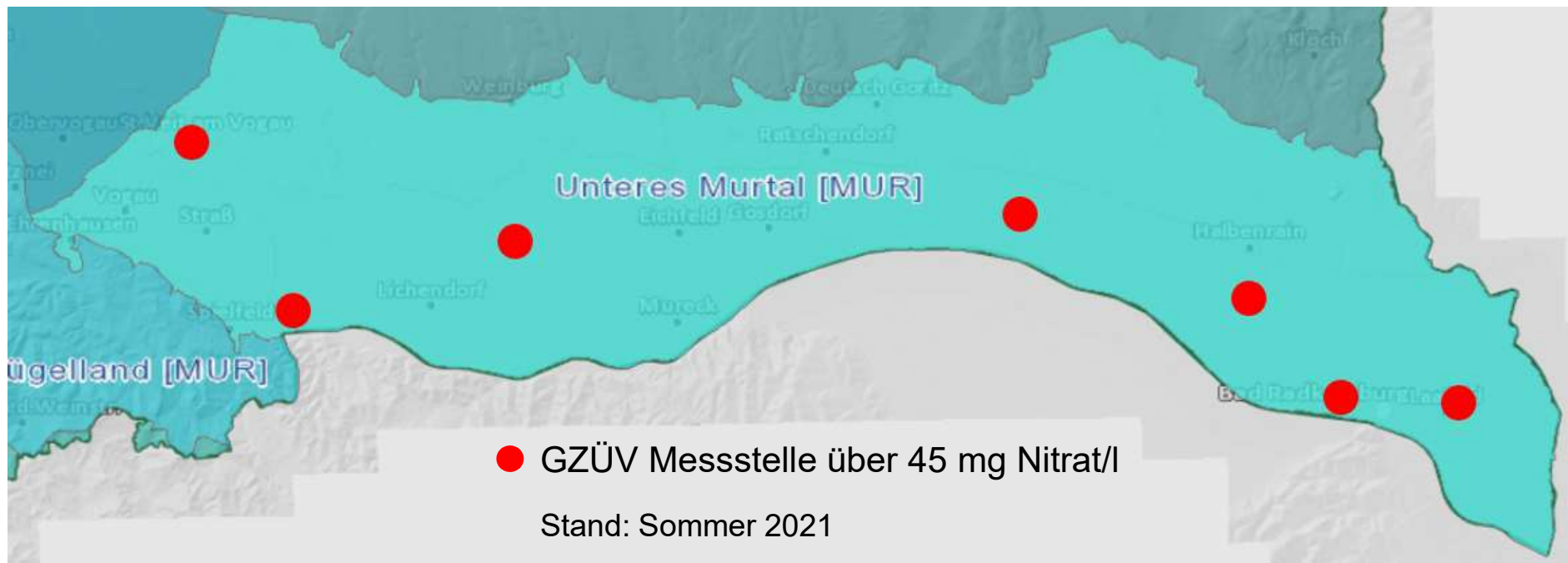


- 26 Messstellen
- 30% Grenze = 8 Messstellen
- derzeit 7 Messstellen über dem Schwellenwert;
 - Hart
 - St. Georgen
 - Hasendorf
 - Leitring
 - Landscha
 - Obervogau
 - Wagendorf
- GZÜV Messstelle über 45 mg Nitrat/l

Stand: Sommer 2021

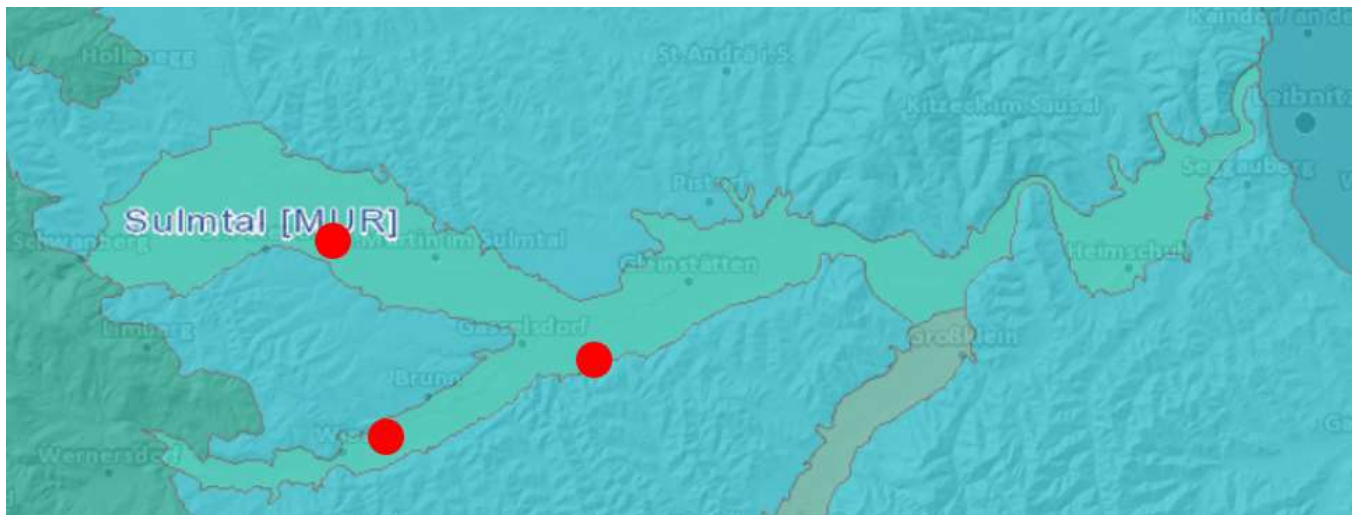
Grundwasserkörper Unteres Murtal

- 24 Messstellen
- 30% Grenze = 8 Messstellen
- 7 Messstellen über dem Schwellenwert
 - St. Veit
 - Oberschwarza
 - Pichla - Dornhof
 - Donnersdorf (Halbenrain)
 - Dietzen (Halbenrain)
 - Bad Radkersburg
 - Oberlaafeld



Grundwasserkörper Sulmtal

- 11 Messstellen
- 30% Grenze = 4 Messstellen
- 3 Messstellen über dem Schwellenwert
 - St. Peter im Sulmtal
 - Prarath
 - Jagernigg (Wies)



● GZÜV Messstelle über 45 mg Nitrat/l Stand: Sommer 2021

Bewirtschaftungsmaßnahmen

- Bewirtschaftung nach den Vorgaben des Grundwasserschutzprogramms
- Teilung der Stickstoffgaben
- Anbau von Zwischenfrüchten (wenn möglich winterhart)
- Keine Herbsdüngung
- Berücksichtigung der Vorfruchtwirkung
- Sorgfältige Kulturführung zur Ertragsabsicherung

Infoveranstaltungen zu GZÜV-Pegel 2021

Danke für die rege Teilnahme!

